



Commentaires :

Nouveau repli de l'accidentalité sur notre département. Le cumul des chiffres comparant les années 2019 et 2020 est en retrait de 30 %. Le taux de gravité se rapproche de la moyenne des mois d'août sur 5 ans.
La cause principale de l'accident mortel de ce mois est l'alcool. Le non respect des règles, les pertes de contrôle et la vitesse demeurent quant à eux les causes principales de l'accidentalité routière.
La tranche d'âge des tués est celle des 60-64 ans.
La répartition temporelle des accidents corporels se retrouve du jeudi au lundi majoritairement dans la tranche horaire du milieu d'après-midi et hors agglomération.

Accidents – Tués - Blessés

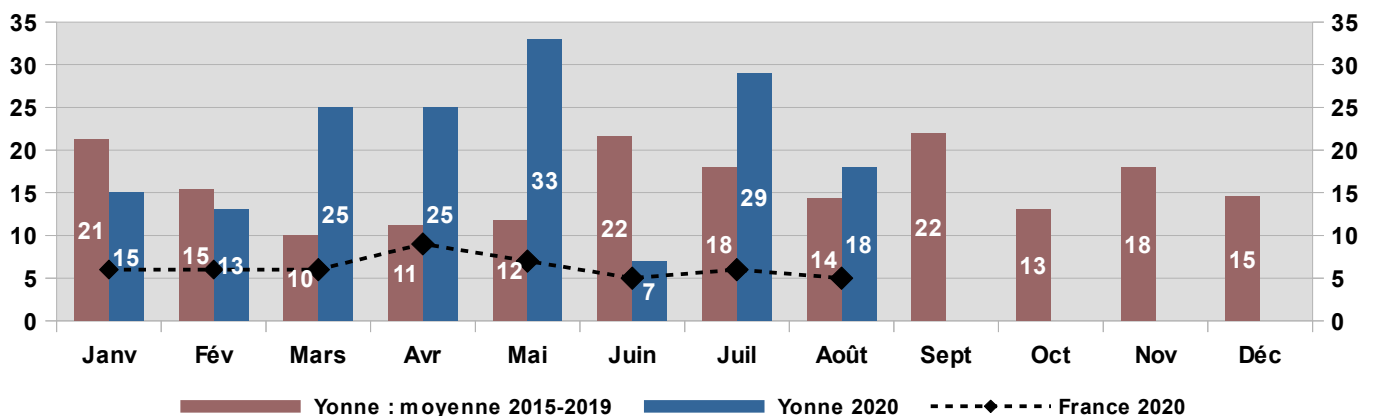
	Accidents corporels	Tués	Blessés	dont Hospitalisés
Août 2020	11	2	13	9
Août 2019	17	3	26	14
Évolution Août 2020 / 2019 YONNE	-35,3%	-33,3%	-50,0%	-35,7%
Évolution Août 2020 / 2019 FRANCE Métropolitaine	+2,0%	-19,0%	+1,2%	Non disponible (*)
Cumul 2020	101	20	126	57
Cumul 2019	143	30	190	89
Évolution Cumul 2020 / 2019 YONNE	-29,4%	-33,3%	-33,7%	-36,0%
Évolution Cumul 2020 / 2019 FRANCE Métropolitaine	-21,0%	-21,3%	-21,3%	Non disponible (*)

Les chiffres mentionnés en rouge sont des chiffres provisoires

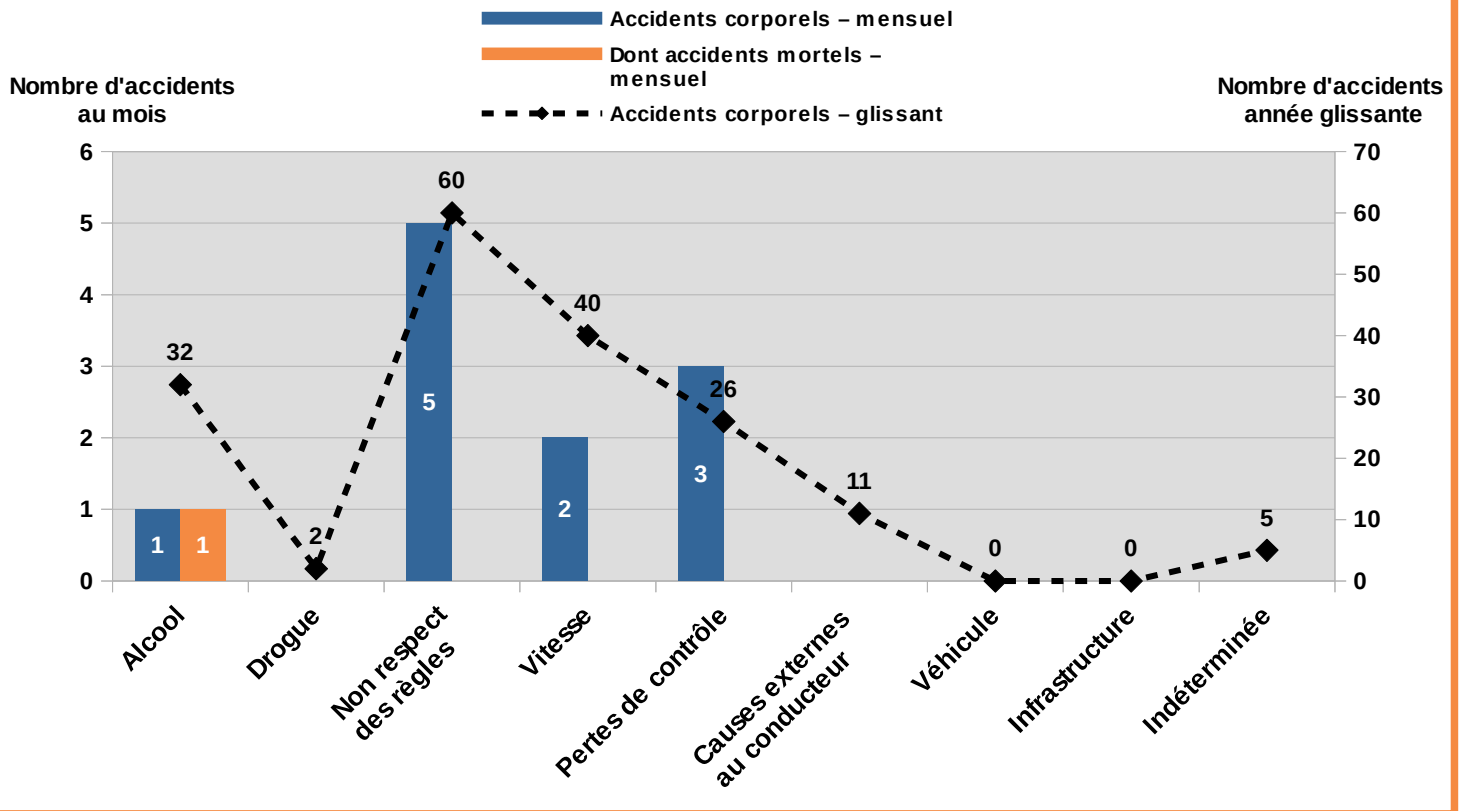
(*) Depuis janvier 2019, l'ONISR ne communique plus le nombre de blessés hospitalisés sur le plan national dans ses bilans mensuels

Taux de gravité des accidents (Tc)

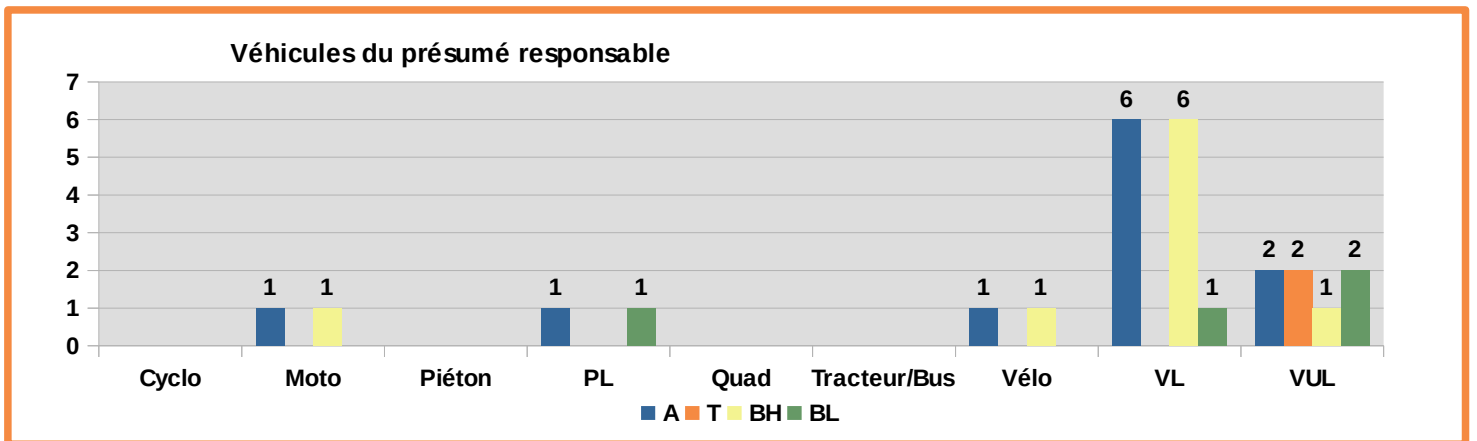
Tués pour 100 accidents



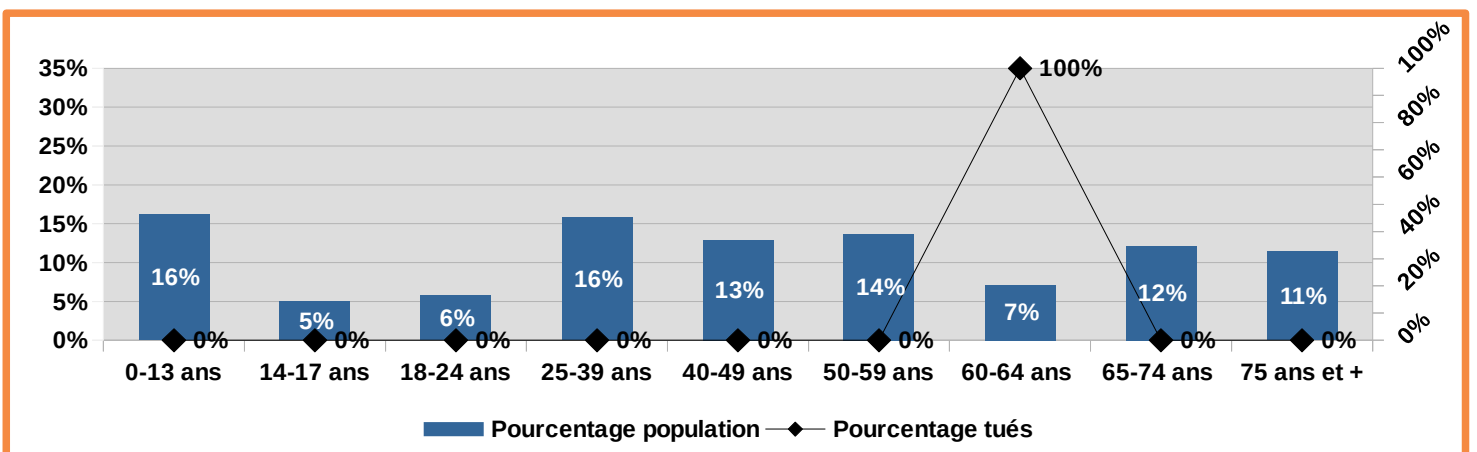
Causes principales des accidents corporels et mortels



Accidents corporels par catégorie de véhicules – mensuel

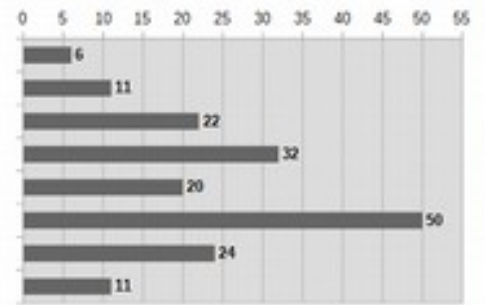


Tués par classe d'âge – mensuel

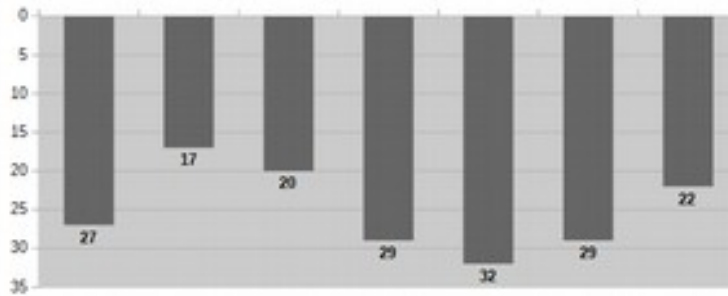


Répartition temporelle des accidents - glissant

	lundi	mardi	mercredi	jeudi	vendredi	samedi	dimanche	
00-03 h	2	0	0	0	2	1	1	6
03-06 h	1	2	2	1	0	3	2	11
06-09h	4	3	4	4	3	3	1	22
09-12h	3	2	5	3	6	9	4	32
12-15 h	4	2	2	3	3	3	3	20
15-18 h	8	4	3	11	9	7	8	50
18-21 h	3	2	3	6	6	2	2	24
21-24 h	2	2	1	1	3	1	1	11
	27	17	20	29	32	29	22	176



TRANCHES HORAIRES



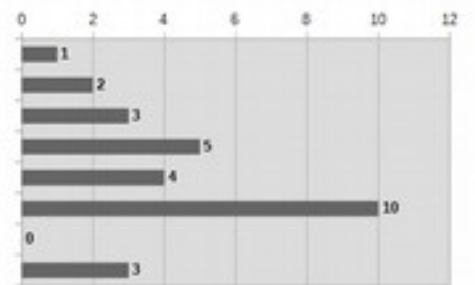
JOURS DE LA SEMAINE

NOMBRE D'ACCIDENTS CORPORELS

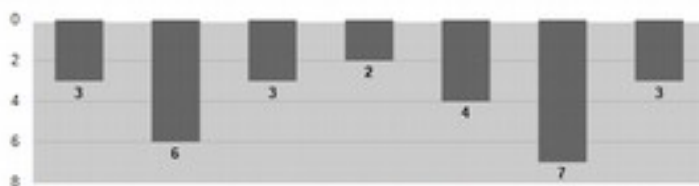
GLISSANT - SEPTEMBRE 2019
À AOÛT 2020

RÉPARTITION TEMPORELLE

	lundi	mardi	mercredi	jeudi	vendredi	samedi	dimanche	
00-03 h	0	0	1	0	0	0	0	1
03-06 h	0	0	0	1	1	0	0	2
06-09h	0	1	0	1	0	1	0	3
09-12h	0	0	0	0	1	3	1	5
12-15 h	0	2	1	0	1	0	0	4
15-18 h	2	3	0	0	1	3	1	10
18-21 h	0	0	0	0	0	0	0	0
21-24 h	1	0	1	0	0	0	1	3
	3	6	3	2	4	7	3	28



TRANCHES HORAIRES

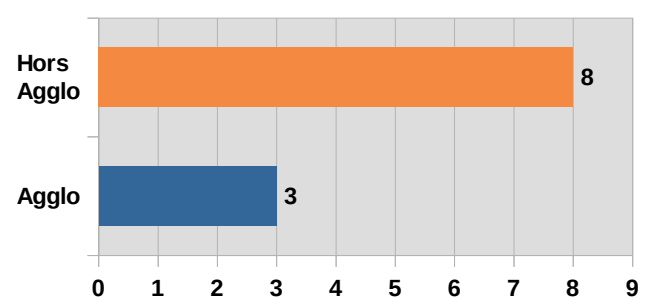
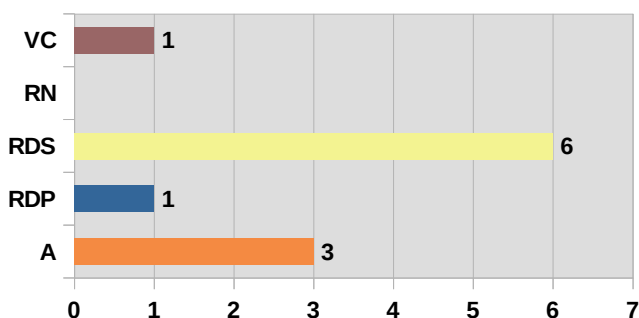


JOURS DE LA SEMAINE

NOMBRE D'ACCIDENTS MORTELS
GLISSANT - SEPTEMBRE 2019
À AOÛT 2020

RÉPARTITION TEMPORELLE

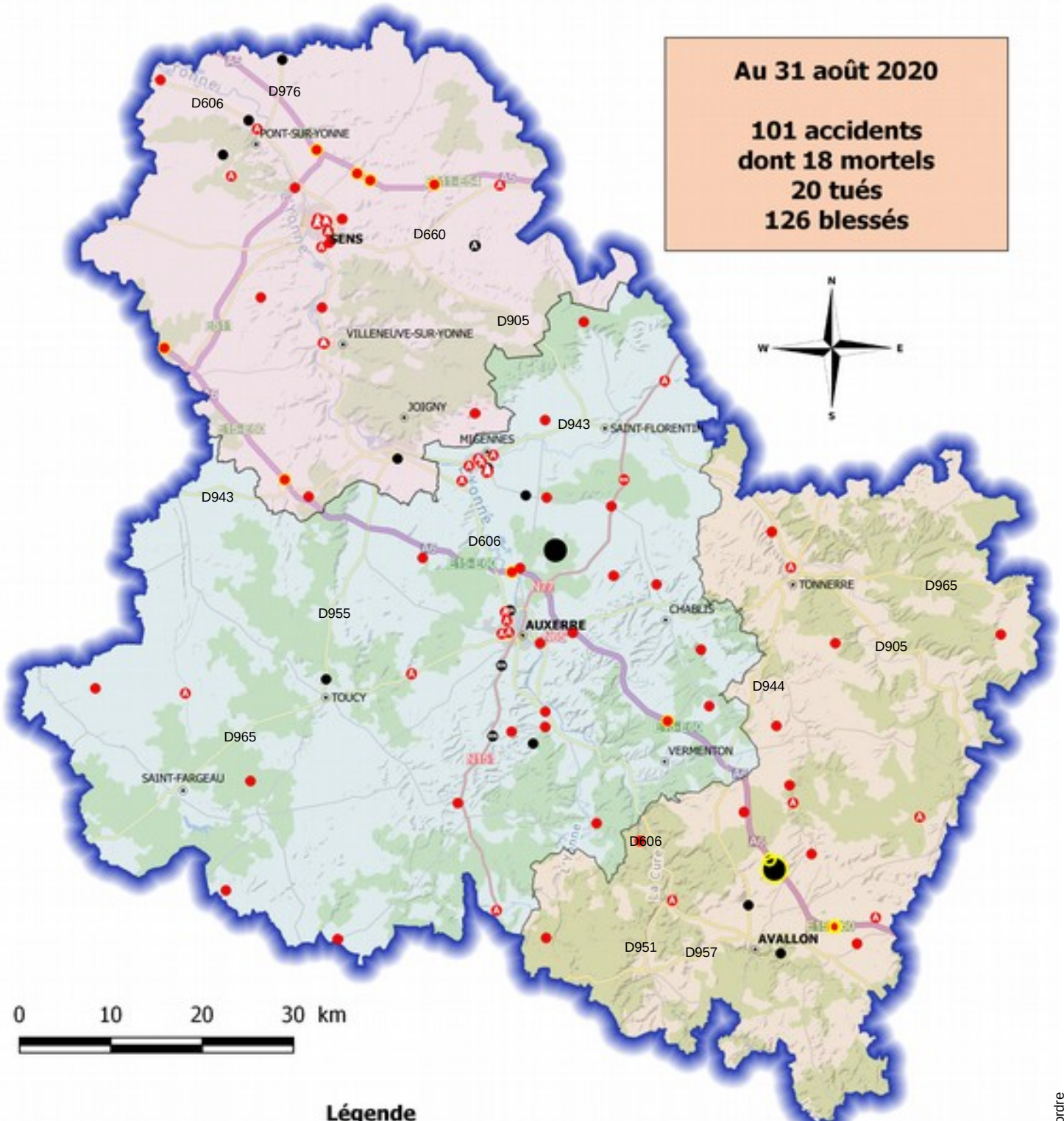
Répartition spatiale des accidents corporels - mensuel



Cartographie des accidents

Au 31 août 2020

**101 accidents
dont 18 mortels
20 tués
126 blessés**



Légende

Nombre de tués

- 1
- 2 et plus

- Accidents Mortels sur Autoroutes
- Accidents Mortels en Agglomérations
- Accidents Mortels sur Routes Nationales
- Accidents Mortels
- Accidents Corporels sur Autoroutes
- Accidents Corporels sur Routes Nationales
- Accidents Corporels en Agglomérations
- Accidents Corporels

Arrondissements

Nombre d'accidents

- Sens (33)
- Auxerre (47)
- Avallon (21)

