



Commentaires :

Dans le prolongement des chiffres de juin, le mois de juillet marque un repli de l'accidentalité sur notre département avec toutefois une stagnation pour le nombre de tués d'où la hausse du taux de gravité.
Les causes des accidents mortels sont l'alcool, le non respect des règles et une perte de contrôle.
Les tranches d'âges des tués sont celles des 40-49 ans et 60-64 ans.
La répartition temporelle des accidents corporels s'établit ce mois sur les vendredi, samedi et lundi mais toujours dans les tranches horaires de l'après-midi et majoritairement hors agglomération.

Accidents – Tués - Blessés

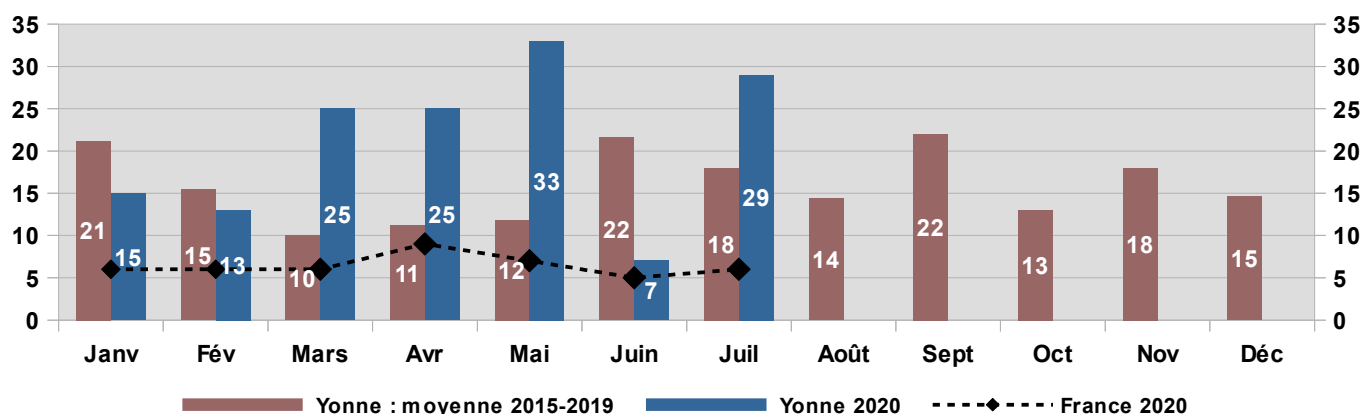
	Accidents corporels	Tués	Blessés	dont Hospitalisés
Juillet 2020	14	4	19	7
Juillet 2019	21	4	25	11
Évolution Juillet 2020 / 2019 YONNE	-33,3%	0%	-24,0%	-36,4%
Évolution Juillet 2020 / 2019 FRANCE Métropolitaine	-5,5%	-11,3%	-5,7%	<i>Non disponible (*)</i>
Cumul 2020	91	18	114	48
Cumul 2019	126	27	164	75
Évolution Cumul 2020 / 2019 YONNE	-27,8%	-33,3%	-30,5%	-36,0%
Évolution Cumul 2020 / 2019 FRANCE Métropolitaine	-24,1%	-21,6%	-24,5%	<i>Non disponible (*)</i>

Les chiffres mentionnés en rouge sont des chiffres provisoires

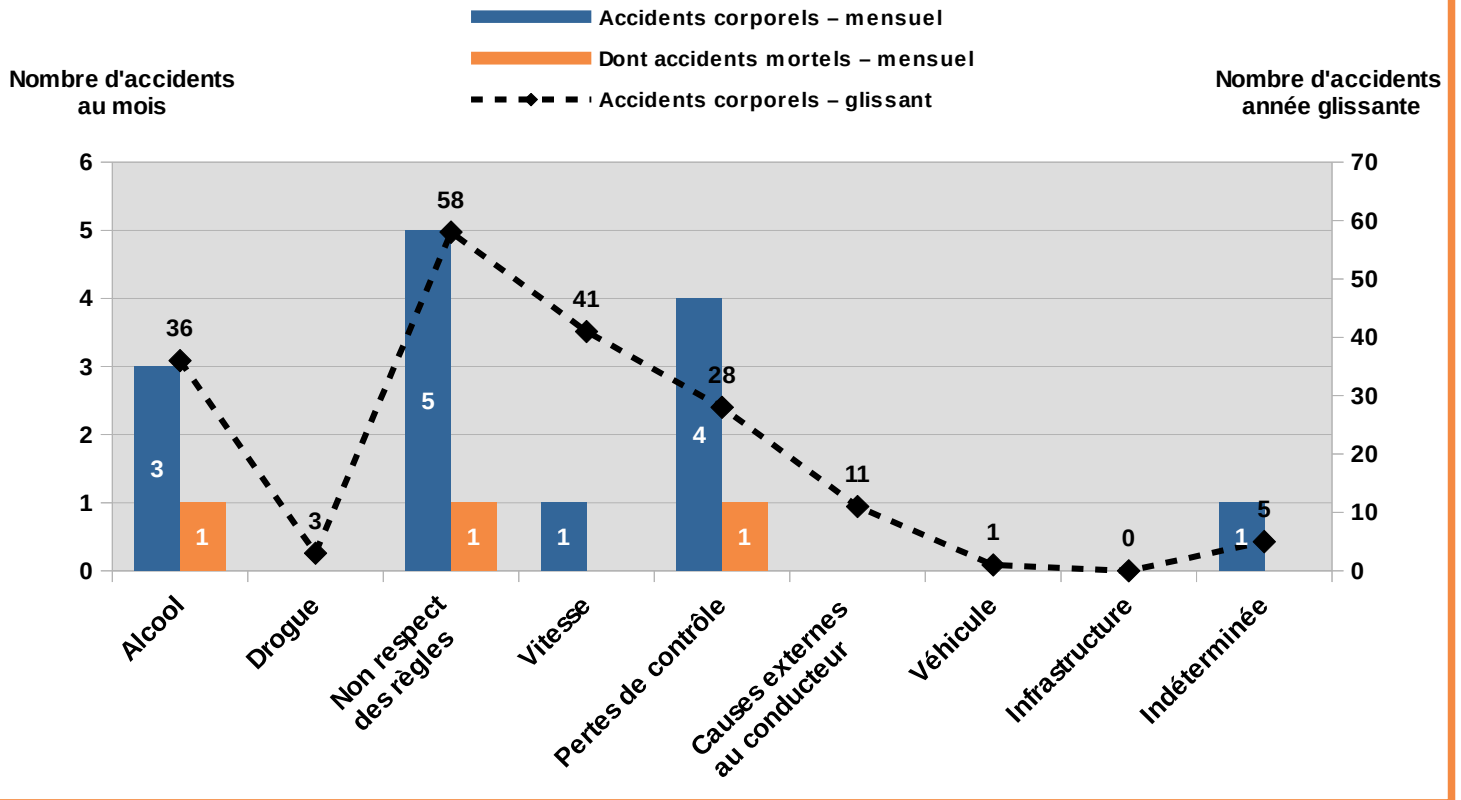
() Depuis janvier 2019, l'ONISR ne communique plus le nombre de blessés hospitalisés sur le plan national dans ses bilans mensuels*

Taux de gravité des accidents (Tc)

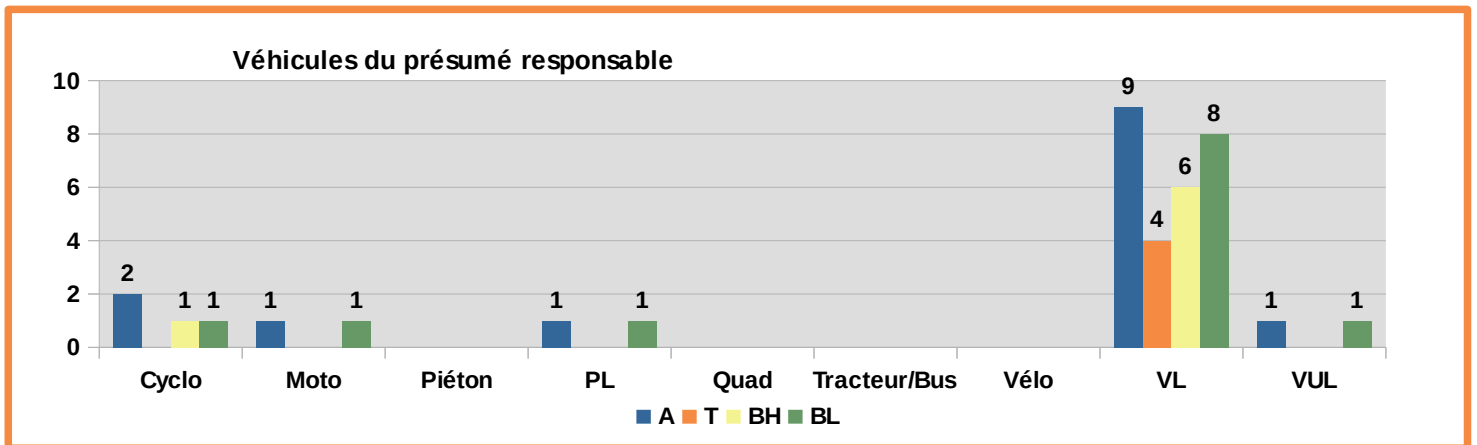
Tués pour 100 accidents



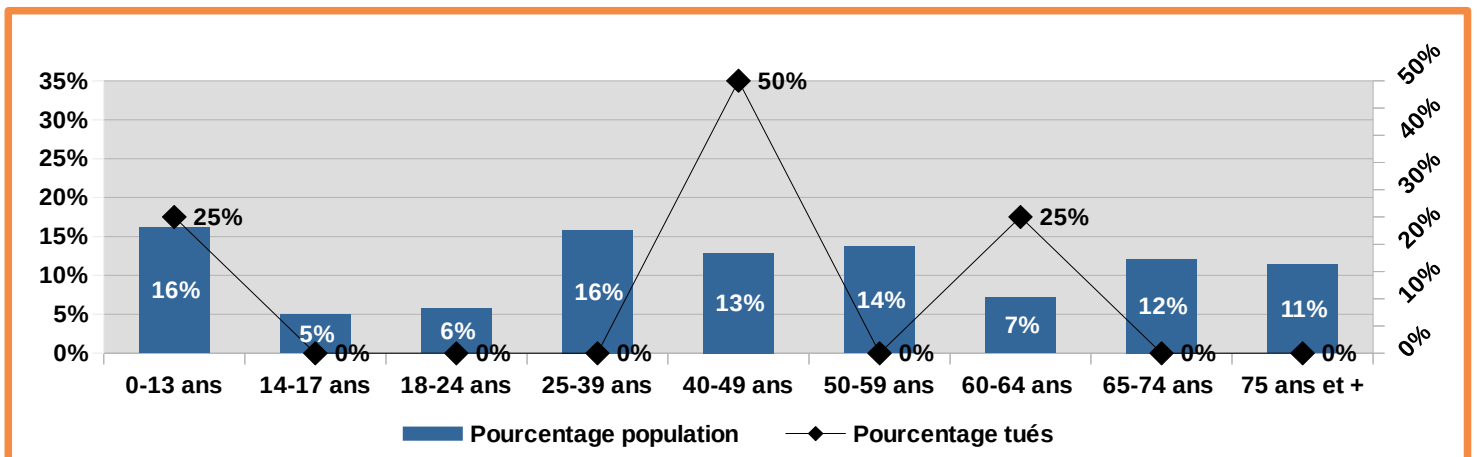
Causes principales des accidents corporels et mortels



Accidents corporels par catégorie de véhicules – mensuel

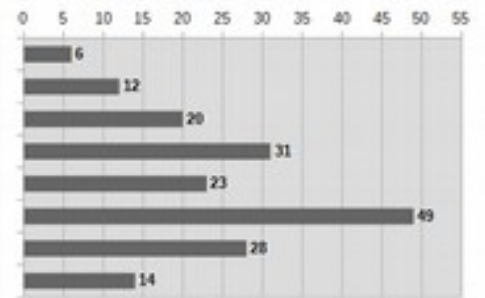


Tués par classe d'âge – mensuel

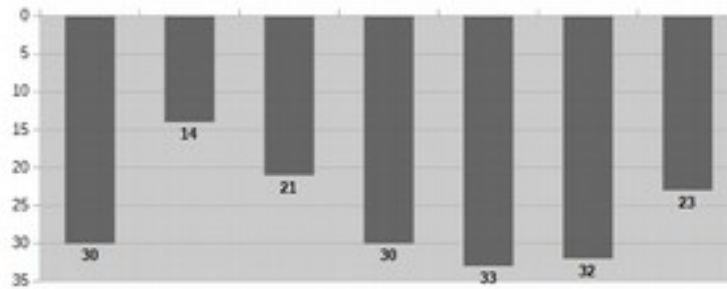


Répartition temporelle des accidents - glissant

	lundi	mardi	mercredi	jeudi	vendredi	samedi	dimanche	
00-03 h	3	0	0	0	2	1	0	6
03-06 h	1	2	2	1	0	4	2	12
06-09h	4	3	4	2	3	3	1	20
09-12h	3	1	5	4	5	9	4	31
12-15 h	4	2	2	3	5	4	3	23
15-18 h	9	2	3	11	9	6	9	49
18-21 h	3	2	4	8	5	3	3	28
21-24 h	3	2	1	1	4	2	1	14
	30	14	21	30	33	32	23	183



TRANCHES HORAIRES



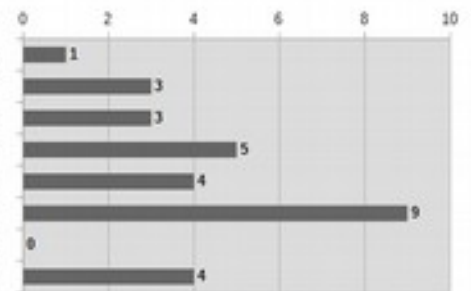
JOURS DE LA SEMAINE

NOMBRE D'ACCIDENTS CORPORELS

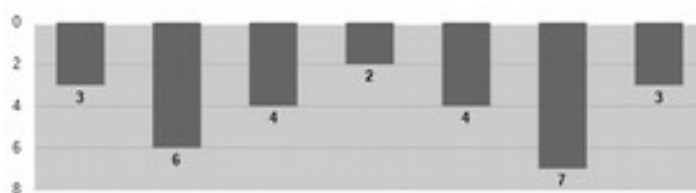
GLISSANT - AOUT 2019
À JUILLET 2020

RÉPARTITION TEMPORELLE

	lundi	mardi	mercredi	jeudi	vendredi	samedi	dimanche	
00-03 h	0	0	1	0	0	0	0	1
03-06 h	0	0	0	1	1	1	0	3
06-09h	0	1	0	1	0	1	0	3
09-12h	0	0	0	0	1	3	1	5
12-15 h	0	2	1	0	1	0	0	4
15-18 h	2	3	0	0	1	2	1	9
18-21 h	0	0	0	0	0	0	0	0
21-24 h	1	0	2	0	0	0	1	4
	3	6	4	2	4	7	3	29



TRANCHES HORAIRES



JOURS DE LA SEMAINE

NOMBRE D'ACCIDENTS MORTELS
GLISSANT - AOUT 2019
À JUILLET 2020

RÉPARTITION TEMPORELLE

Répartition spatiale des accidents corporels - mensuel

